

DIRECCIÓN INNOVACIÓN EMPRESARIAL

504 -2235-2990

Tegucigalpa, M.D.C., 14 de Junio, 2017
Oficio No. DDIE- 034-2017

Licenciada
Emy Marcela Reina V.
Jefe Unidad de Transparencia, Anticorrupción y
Control de Perdidas
Su Oficina

Estimada Lic. Reina:

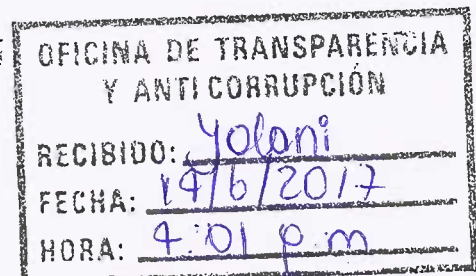
Después de saludarle muy cordialmente, adjunto a la presente encontrará el organigrama actualizado del Grupo ENEE a Junio de 2017, el cual se encuentra en proceso de firma del Señor Gerente General, según **Oficio No. GPCIE-01-VI-2017** enviado por la Gerencia de Planificación, Cambio e Innovación Empresarial.

Saludos Cordiales,

JOSE MANUEL DIAZ ALEMAN, Msc.
DIRECTOR INNOVACION EMPRESARIAL



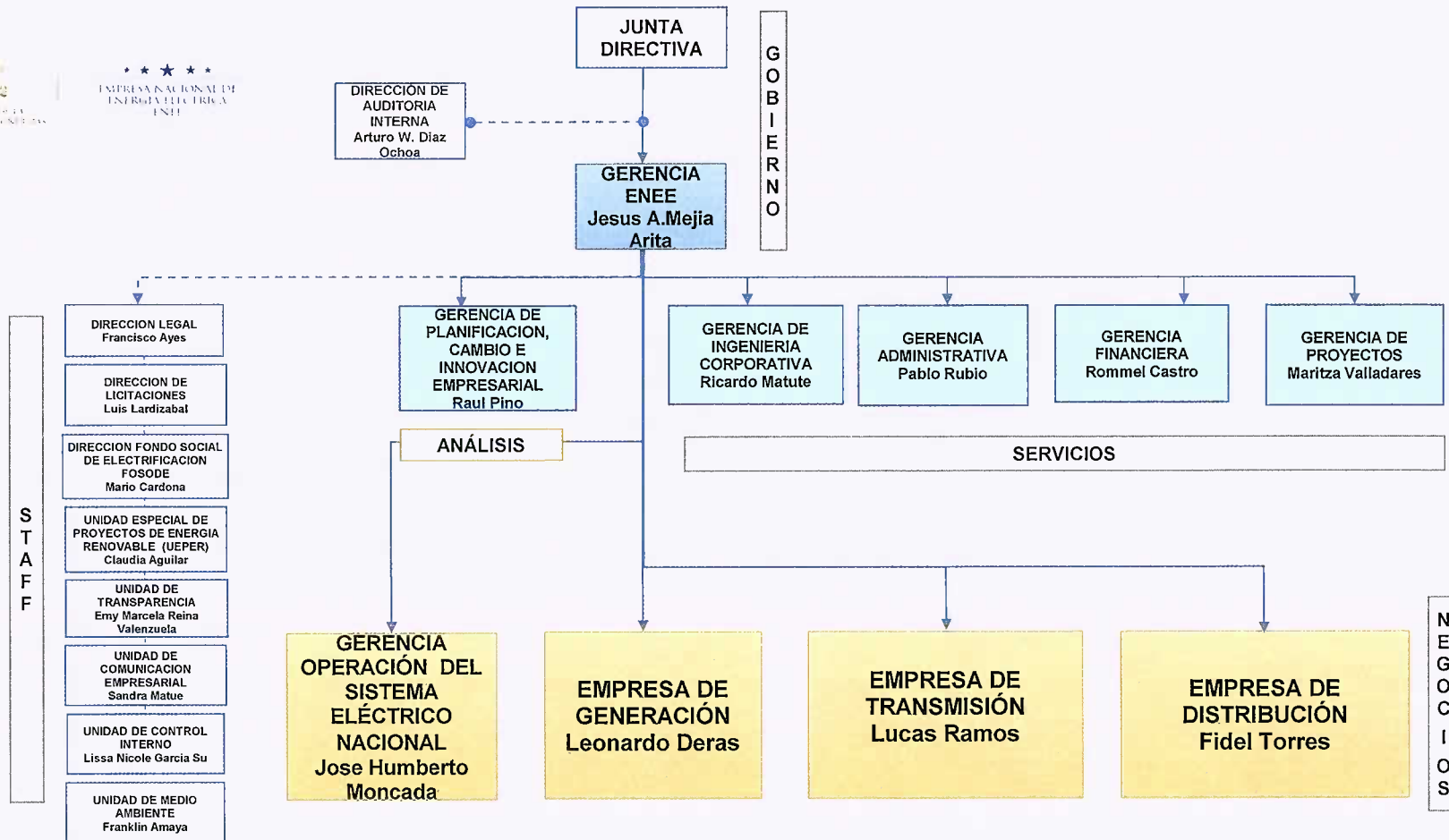
Cc: Ing. Jesús Mejía –Gerente General ENEE
Lic. Raúl Pino, Gerencia Planificación, Cambio e Innovación Empresarial
Archivo
JD /HC*





EMPRESA NACIONAL DE
ENERGÍA ELÉCTRICA
ENEE

ESTRUCTURA ORGANIZACIONAL DE ENEE EMPRESA MATRIZ



JESUS A. MEJIA ARITA
GERENTE GENERAL ENEE

NOTA: Organigrama Funcional de la Empresa Matriz ENEE y sus Empresas de Generación, Transmisión, Operación del Sistema y Distribución, conforme a lo establecido en el Artículo 29 de la Ley General de la Industria Eléctrica.

Fuente Información del Titular del Puesto: División de Recursos Humanos

Fecha de Actualización: 14 de Junio del 2017